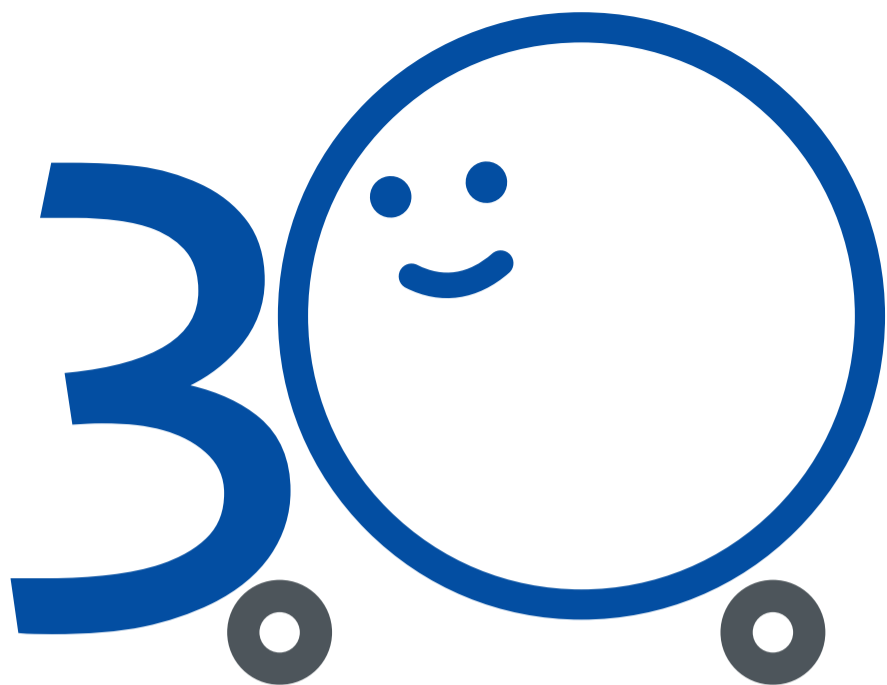


# 安心と安全 信頼のマーク

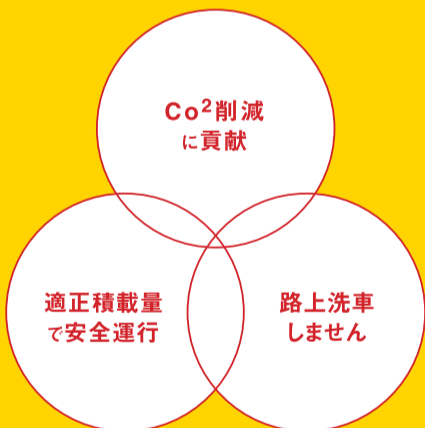


## サンマル・プロジェクト

30分で輸送。30分で荷卸し。30分の余裕。



日野 プロフィア・ミキサー車  
(写真提供/日野自動車株式会社)



【サンマル・プロジェクト】

「30分輸送・30分荷卸し(打込み)・30分余裕」  
をもって、3つの〇(サンマル)に取組みます。

### 安心して暮らせる 福岡の未来のために

皆様が暮らしている家やマンション、ビルなどの建物をはじめ、道路や橋、鉄道やダムなど、コンクリートは皆様の生活に欠かすことのできないもの。そのコンクリートが固まる前のものを生コンクリートと言います。では、その生コンクリートを新鮮な状態のまま工事現場まで輸送することが、いかに大切なことかご存知でしょうか。私たち福岡地区生コンクリート協同組合は、より「安心で安全な」生コンクリートを求め、新たな取組みとして「サンマル・プロジェクト」を立ち上げました。サンマルとは、3つの守るべき正しいこと「3つの〇」という意味で、

① CO<sub>2</sub>(二酸化炭素)の削減  
② 適正積載量で安全運行  
③ 路上洗車を行わない  
という3つの〇を示しています。  
私たち協同組合は、27社37工場というネットワークを活かし、JISで決められた90分以内の輸送から荷卸し(打込み)に余裕をもつて対応するよう心がけています。比較的、工事現場に近い加盟工場を選定することで、工事現場まで30分で輸送、30分で型枠に打込み(流し込み)し、30分の余裕(あわせて90分)を持つというメリットであり、これによって3つの〇を守っていることなのです。  
私たち協同組合が一丸となって、この取組みに全力を注ぐことで、これまで以上に、より質の良い、安心・安全な生コンクリートを皆様のもとへお届けできると考えております。これからも私たちの住む福岡が安心で安全な街であり続けるための新たな第一歩です。

ホームページへアクセス!!

※ サンマル・プロジェクトの詳細についてはホームページをご覧ください。

福岡地区生コンクリート協同組合

検索

先着300名様に「ミキサー車のミニカー」プレゼント!!

●詳しくは福岡地区生コンクリート協同組合ホームページ「ミキサー車のミニカープレゼント」をご覧ください。



# 福岡地区生コンクリート協同組合

〒812-0013 福岡市博多区博多駅東1丁目12番8号 加月ビル TEL.092(472)5540 FAX.092(473)6348

<http://fukuokakyouso.sub.jp>

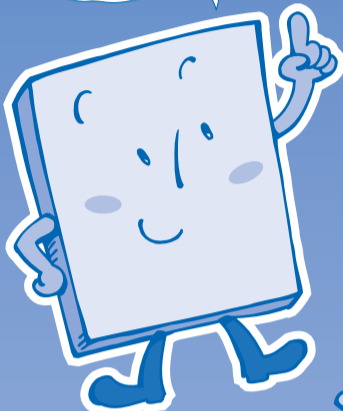
- |                   |               |                |                |                |                |
|-------------------|---------------|----------------|----------------|----------------|----------------|
| (有)あわコーポレーション     | (有)古賀生コンクリート  | 大博生コン(株)       | 野方菱光(株)        | (株)福岡ヨシダ       | (株)みどり生コン      |
| (株)梅谷コンクリート       | (株)作販コンクリート   | 筑紫菱光(株)        | (株)野見山コンクリート   | 福岡レミコン(株)      | 安川生コンクリート工業(株) |
| 九州アサノ生コンクリート工業(株) | 次郎丸建設工業(株)    | (株)東部          | 福岡コンクリート工業(株)  | 二日市生コン(株)      |                |
| 九州徳山生コンクリート(株)    | 西南コンクリート工業(株) | (株)ナカガワ興産      | 福岡中央生コンクリート(株) | (株)ホリデン梅谷吉蔵生コン |                |
| (株)グローバルスタンダード    | 西部生コンクリート(株)  | 西福岡宇部コンクリート(株) | 福岡菱光(株)        | (株)ホリデン生コン     |                |

# 福岡地区生コンクリート協同組合の

# お仕事

コンクリートがまだ柔らかい状態のものを生コンクリートと言います。協同組合のお仕事は、暮しに「安心と安全」をもたらす、信頼できる生コンクリートの安定供給です。工場で作られた生コンクリートをミキサー車で新鮮なまま工事現場へと運ぶことも重要なお仕事の一つです。そこで受注から工事現場への輸送、洗車まで、わかりやすくご紹介いたします。

順を追ってわかりやすく説明するから、みんなしっかり読んでね。



工事業者さんから協同組合に依頼の連絡が入りました！

30分の輸送、30分の荷卸し、30分の余裕が実践できる工場を選定



選定工場と工事業者さんとの綿密な打合せ

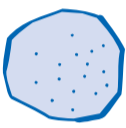


運ぶものは違っていてもお魚やお肉、野菜と一緒に鮮度が大切なんだ！

生コンクリートをフレッシュなまま工事現場まで輸送

## 1.セメント

骨材である砂や砂利をくっつけるのりのような役割があるんだ。



## 2.骨材

粗骨材(砂利)と細骨材(砂)に分けられて全体の約70%を占めるんだ。



## 3.水+混和剤

水に少量の混和剤を加えることで、品質を高めたり、特殊な性能を持たせたりできるんだ。

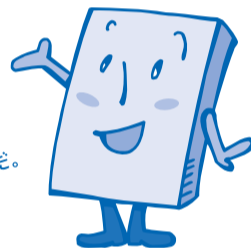


## 工場生コンクリートを製造

生コンクリートは、セメントと骨材(砂や砂利)に水と混和剤を加え、練り合わせて作るんだ。

これらの作業は、すべてコンピュータで厳密に制御・管理して生産されているんだよ。

生コンクリートをミキサー車に積んだら工事現場に向けて出発だ。



## ミキサー車で現場まで輸送

福岡地区生コンクリート協同組合では、生コンクリートの品質と環境に配慮して、綿密な計画をたて30分輸送・30分荷卸し(打込み)を実践しているんだ。



より安心で安全、高品質なコンクリートになるために30分の輸送、30分の荷卸し(打込み)、30分の余裕が大切なんだ。

福岡地区生コンクリート協同組合が生コンクリートの鮮度にこだわる理由は...

輸送・荷卸し時間が長いと固くなっちゃうよ！

柔らかくしようと水を加えても固まった後で、ヒビ割れや剥がれ落ちの原因に！



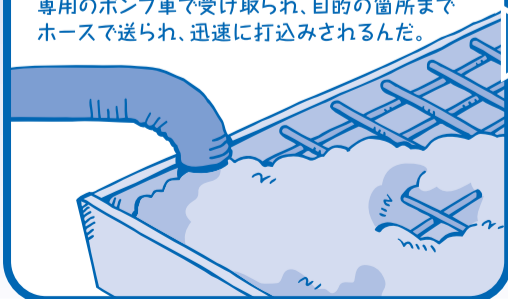
CO2削減！※1

適正積載量で安全運行！※2

路上洗車なし！※3

工事現場に到着したらすぐに荷卸し(打込み)作業開始！

生コンクリートは、工事現場に到着するとすぐに専用のポンプ車で受け取られ、目的の箇所までホースで送られ、迅速に打込みされるんだ。



工場に帰って、洗車して終了。お疲れ様でした！

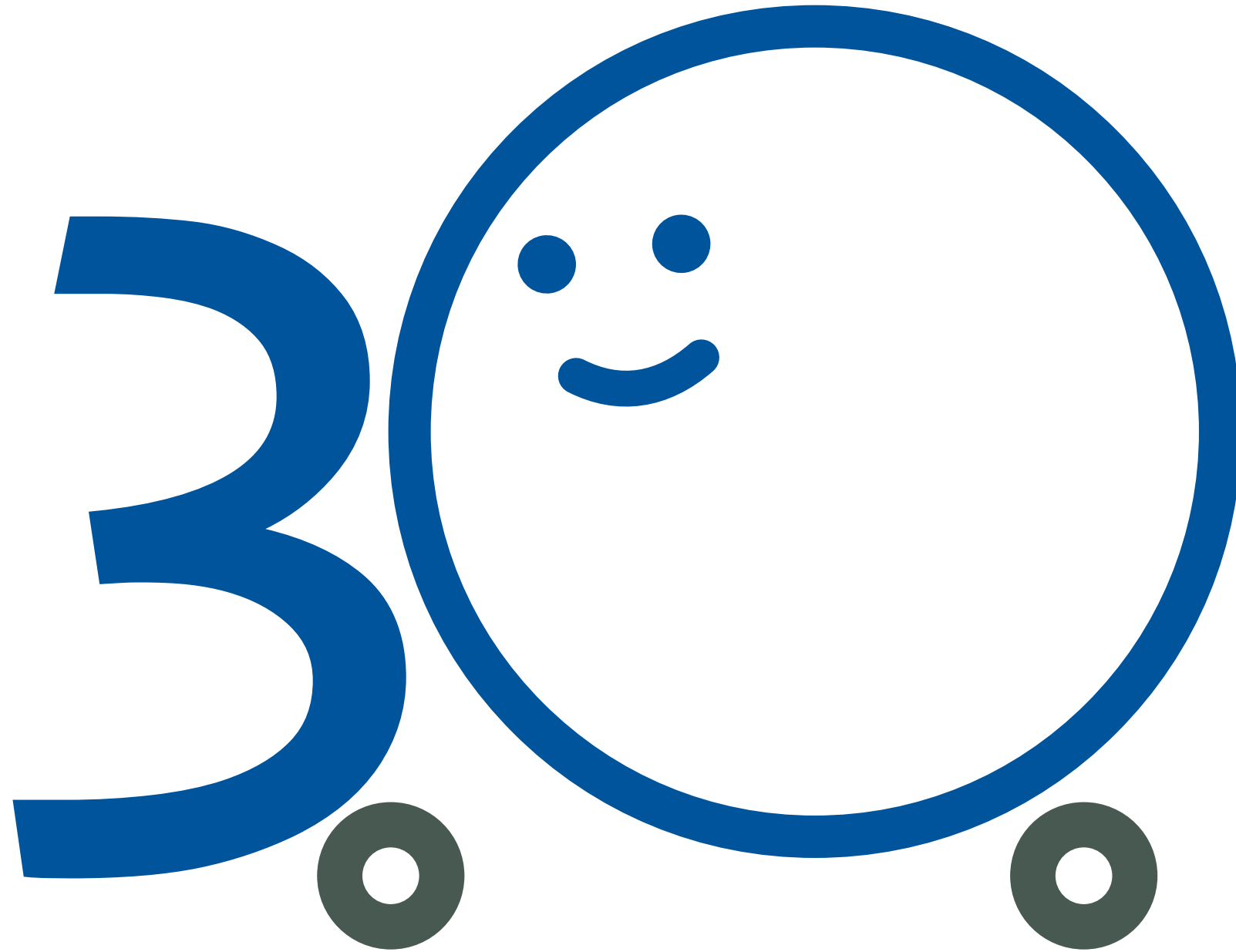


きちんと計画しているから、ミキサー車についた生コンクリートが固まらず、路上洗車をしなくて済むんだ。

●左記の※1～3をもって「サンマル・プロジェクト」に取り組みます。

協同組合のお仕事についてわかってくれたかな？  
他にも協同組合では品質管理監査の実施など、信頼される生コンクリートの安定供給につとめているんだ。  
もっと知りたい方や質問のある方は協同組合のホームページを見てね！  
メールによるお問い合わせや質問もお待ちしております。

福岡地区生コンクリート協同組合



サンマル・プロジェクト

30分で輸送。30分で荷卸し。30分の余裕。