

株式会社 ○○建設

【 55 点】

〒012-3456 福岡市○区○○1丁目2番3号

経審点数

TEL 092-123-4567

FAX 092-123-4568

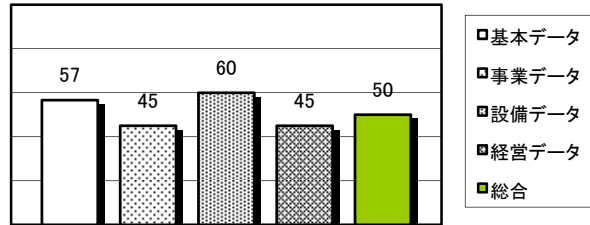
【 888 点】

会社概要

代表取締役 ○○ ○○
 設立 1900年1月
 資本金 10,000 千円
 社員数 30 名

事業暦(沿革)

総合評価・企業概要



企業概要

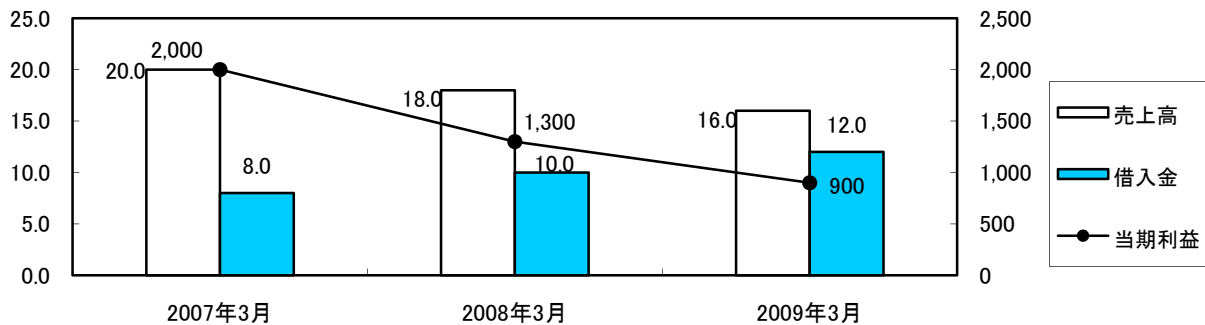
業績推移・当期見込み

(単位: 千円)

科目	2007年3月	2008年3月	2009年3月	当期見込
売上高	2,000,000	1,800,000	1,600,000	1,400,000
売上総利益	200,000	160,000	120,000	90,000
(同利益率)	10.00%	8.89%	7.50%	6.43%
経常利益	50,000	37,000	25,000	20,000
(同利益率)	2.50%	2.06%	1.56%	1.43%
当期利益	20,000	13,000	9,000	5,000
(同利益率)	1.00%	0.72%	0.56%	0.36%
配当金	0	0	0	
借入金	800,000	1,000,000	1,200,000	
自己資本(純資産合計)	1,800,000	1,813,000	1,822,000	
総資産	4,000,000	4,200,000	4,400,000	

売上高・借入金(単位: 億円)

当期利益(単位: 万円)



(株)〇〇建設

代表者状況

代表社長：〇〇 〇〇
 生年月日：1950年1月1日生
 年齢：59歳
 出身地：福岡市
 最終学歴：〇〇大学
 職歴
 1972年4月：〇〇工務店勤務
 1980年4月：当社入社
 1995年4月：当社取締役就任
 2000年4月：当社代表取締役就任

仕入先状況

〇〇電気 〇〇産業
 〇〇商事 〇〇工業
 〇〇設備 〇〇建設工業

役員構成・株主状況

氏名 / 担当業務 持株数
 代表取締役：〇〇 〇〇・社長
 取締役：〇〇 〇〇・副社長
 取締役：〇〇 〇〇・常務
 取締役：〇〇 〇〇
 取締役：〇〇 〇〇
 監査役：〇〇 〇〇

受注先状況

デベロッパー

関連会社

(株)〇〇不動産

取引銀行

金融機関名 / 支店
西日本シティ / 〇〇支店
福岡 / 〇〇支店
/
/
/
/
/
/
/

受注・売上比率 (単位:百万円)

受注工事官民比率				売上構成比率			
決算期 09/03期 				決算期 09/03期 			
官庁工事	民間元請	下請	合計	建築	土木	他	合計
0	1,200	200	1,400	1,400	0	200	1,600
0.0%	85.7%	14.3%	-	87.5%	0.0%	12.5%	-

要約貸借対照表

(単位: 千円)

科目	2008年3月	2009年3月	科目	2008年3月	2009年3月
流動資産			流動負債		
現預金			買入債務		
売掛債権			短期借入金		
未成工事支出金			未成工事受入金		
その他			その他		
固定資産			固定負債		
土地			長期借入金		
繰延資産			自己資本(純資産合計)		
資産合計			負債・純資産合計		

財務分析

(単位: %: 回転率を除く)

指標		2007年3月	2008年3月	2009年3月
収益性	総資産経常利益率			
	売上総利益率			
	経常利益率			
安全性	自己資本比率			
	流動比率			
	当座比率			
	固定長期適合率			
	借入依存率			
	総資本回転率 (単位:回)			
	支払利息率			
	1人当売上高			

財務内容分析

財務内容についてのコメント
 +
 今後の具体策、生き残りについてのコメント

アンケート

◇ 主な受注先の業態は

- | | |
|---------------|--------------------|
| 1 マンションデベロッパー | 2 一般個人 |
| 3 一般企業 | 4 その他(パーラー、スーパー等) |

◇ 建設業に係る今後の経営環境について

- | | |
|-----------|------------|
| 1 更に厳しくなる | 2 現在の状況が続く |
| 3 次第に好転する | 4 その他() |

◇ 資金繰りについて

- | | |
|----------|----------|
| 1 円滑 | 2 普通 |
| 3 非常に厳しい | 4 その他() |

◇ 今後の具体策はあるか

- | | |
|-----------|----------------|
| 1 新分野への進出 | 2 技術力・企画提案力の強化 |
| 3 雇用削減 | 4 その他() |

主な受注工事経歴 (単位:千円)

受注先	工事名	請負金額
〇〇商事	〇〇マンション新築工事	500,000
〇〇産業	〇〇マンション新築工事	200,000
福岡市	〇〇〇〇改修工事	150,000

財務分析ランキング

財務分析ランク		位
売上高ランキング	1,600,000 千円	位
売上高伸び率ランキング	-11.11%	位
粗利益率ランキング	7.50%	位
純利益ランキング	9,000 千円	位
金利負担率ランキング		位
借入依存度ランキング	27.27%	位
自己資本比率ランキング	41.40%	位